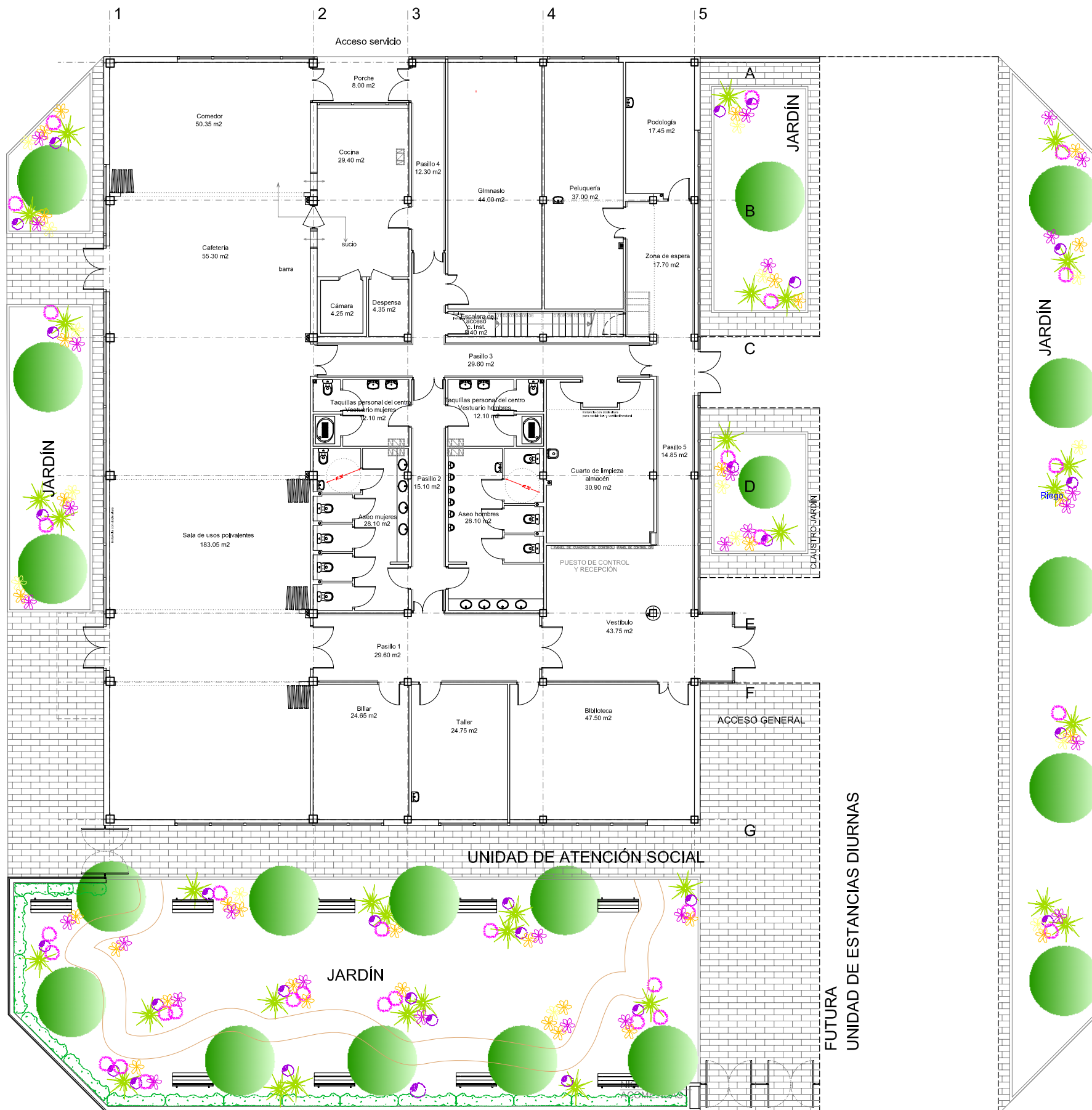
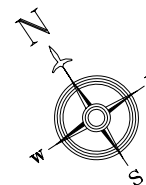




# CENTRO DE DIA "FLORES DEL SIL". PONFERRADA



## PLANTA BAJA

TOTAL SUP. UTIL = 812,65 m2.  
 TOTAL SUP. CONSTRUIDA = 875,80 m2.

CUADRO DE SUPERFICIES		
	SUP. UTIL	SUP. CONSTRUIDA
FASE I		
	PLANTA BAJA	812,65 m2.
	PLANTA BAJOCUBIERTA	21,95 m2.
	TOTAL FASE I	834,60 m2.
		910,35 m2.

ARQUITECTO	MIGUEL MARIÑAS ARMESTO		CAMINO SANTIAGO 6 PONFERRADA 24400
CARPETA TÉCNICA:	CENTRO DE DIA "FLORES DEL SIL" EN AVDA. LA MARTINA		TELÉFONO - 987/416511 FAX - 987/429667 email : miguel_m@wanadoo.es
PETICIONARIO	LOCALIDAD	PONFERRADA (LEÓN)	ILMO. AYTO DE PONFERRADA
DESIGNACION PLANO	ESCALA	1/100	FIRMA:
PLANTA BAJA DE DISTRIBUCION	FECHA:	FEBRE-10	PLANO Nº: