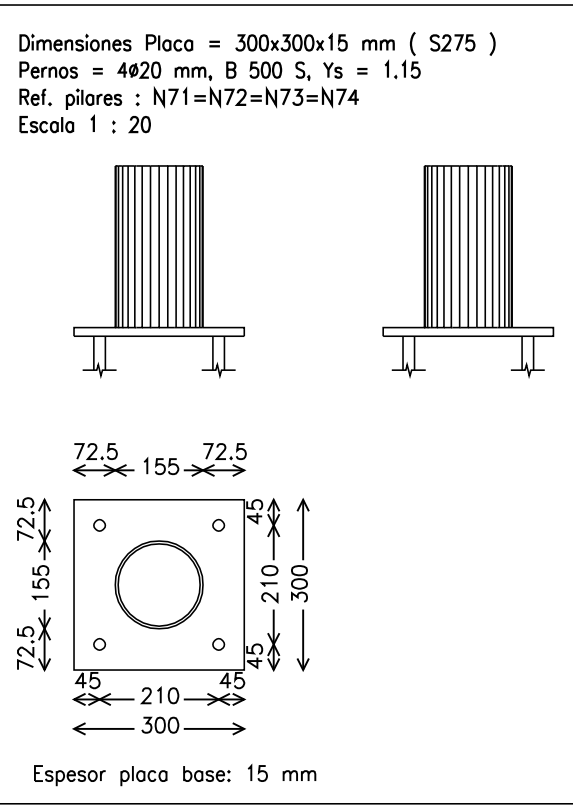
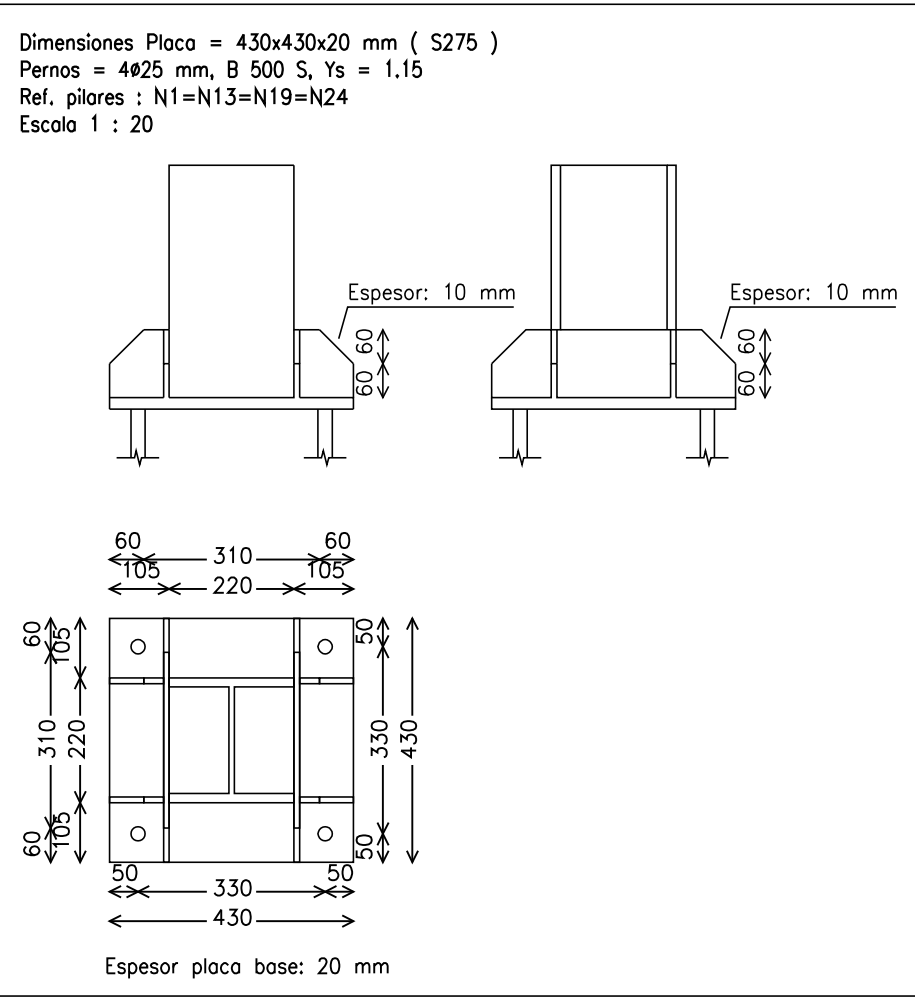
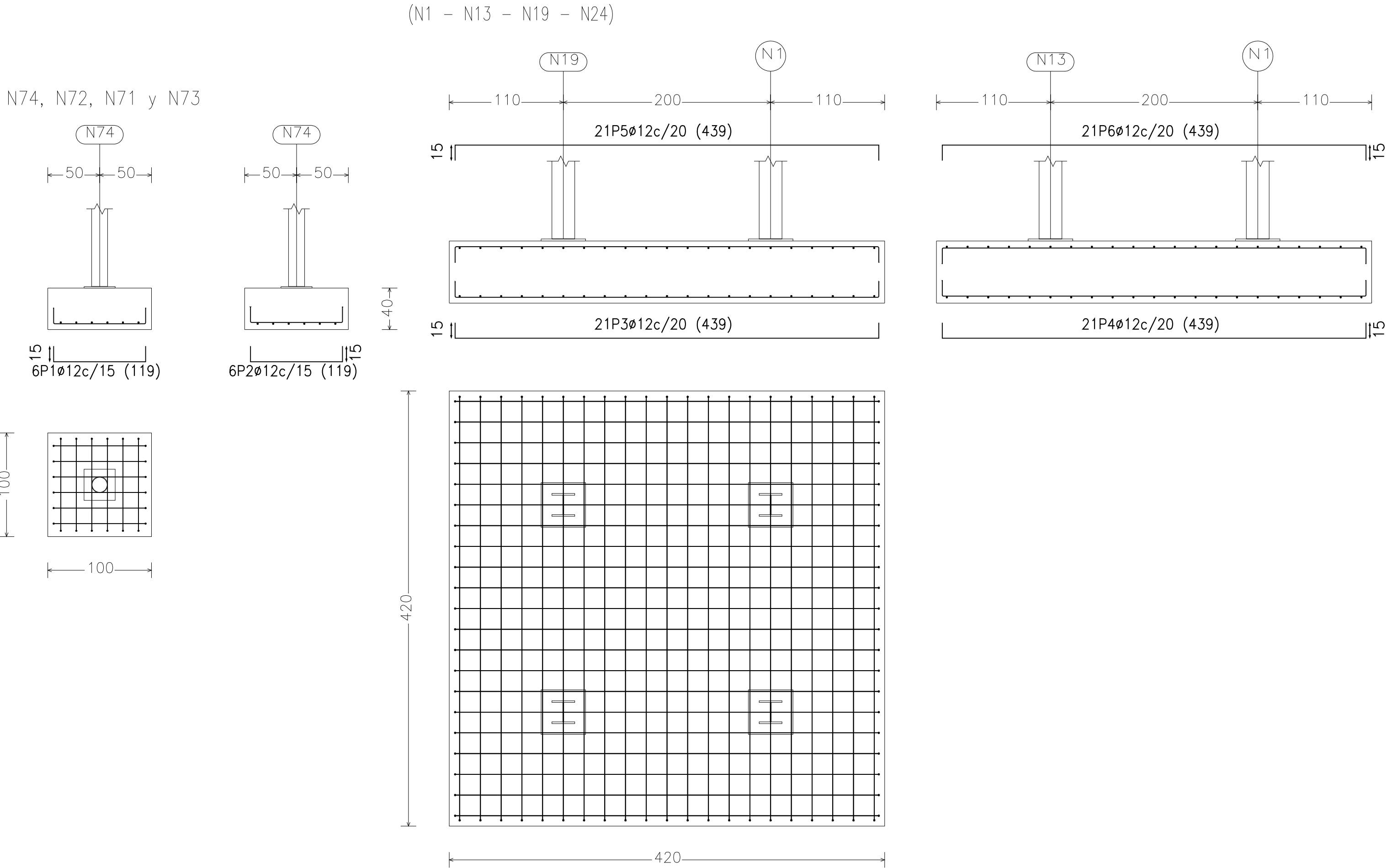


Elemento	Pos.	Diám.	No.	Pat. Recta (cm)	Pat. Long. (cm)	Total (cm)	B 500 S, Ys=1.15 (kg)		
N74=N72=N71=N73	1	ø12	6	15	89	15	119	714	6.3
	2	ø12	6	15	89	15	119	714	6.3
(N1 - N13 - N19 - N24)	Total+10% (x4):								13.9 55.6
	3	ø12	21	15	409	15	439	9219	81.8
	4	ø12	21	15	409	15	439	9219	81.8
	5	ø12	21	15	409	15	439	9219	81.8
	6	ø12	21	15	409	15	439	9219	81.8
	Total+10%:								359.9
ø12:								415.5	
Total:								415.5	



DELLADO POR:  
Javier Álvarez  
COR:  
AUTOCAD Map 3D 2008  
Licencia nº Serie:  
347-005 106 76

## AYUNTAMIENTO DE PONFERRADA

### SECCIÓN TÉCNICA MUNICIPAL -SERVICIO DE INGENIERÍA-

AUTORES DEL PROYECTO:

M<sup>º</sup> DEL MAR PARDO SÁNCHEZ  
Ingeniero de Caminos CC- y PP- Municipal

RUBÉN MARTÍNEZ PÉREZ  
Ingeniero Técnico de Obras Públicas Municipal

PROYECTO:

SUPRESION DE BARRERAS A LA MOVILIDAD ENTRE  
C/ GENERAL VIVES Y LA C/ GUATEMALA  
(ASCENSOR PANORAMICO)

ESCALA:  
S/E

FECHA:  
Marzo 2.010

TITULO DEL PLANO:

CIMENTACION

PLANO Nº

2-3

HOJA 1 DE 1