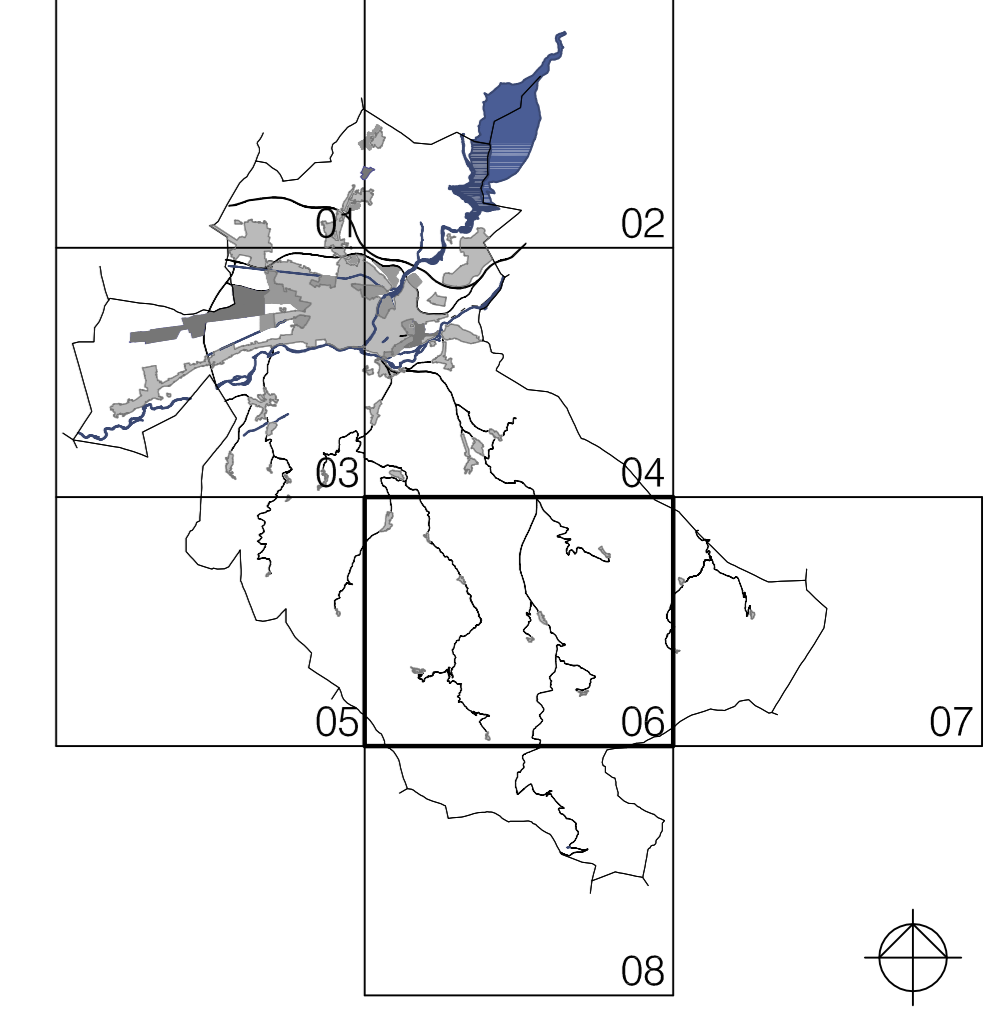


Situación 1:250.000



Legenda.

- LÍMITE DEL TÉRMINO MUNICIPAL
- CLASES DE SUELO:
- Suelo Urbano
- Suelo Urbanizable Delimitado
- Suelo Urbanizable No Delimitado
- SUELO RÚSTICO COMÚN
- SUELO RÚSTICO DE PROTECCIÓN AGROPECUARIA - Zona 1
- SUELO RÚSTICO DE PROTECCIÓN AGROPECUARIA - Zona 2
- SUELO RÚSTICO DE PROTECCIÓN NATURAL
- RIBERAS Y ECOSISTEMAS ACUÁTICOS
- GENERAL
- ESPACIOS SINGULARES DE INTERÉS AGROFORESTAL Y AMBIENTAL
- SUELO RÚSTICO DE PROTECCIÓN CULTURAL
- Yacimiento Arqueológico / nº
- Entorno de protección - TEBADA LEONESA
- Entorno de Protección del Camino de Santiago
- Entornos Monumentales en Suelo Rústico: Salas, Loroñillo y Villar de los Barrios; Peñalba de Santiago - Montes de Valdeueza; Santa María de Viebro - San Esteban Columbreros
- SUELO RÚSTICO PROTECCIÓN ESPECIAL
- LÍNEA RÚSTICO DE PROTECCIÓN DE INFRAESTRUCTURAS
- LÍNEAS ELÉCTRICAS DE ALTA TENSIÓN
- GASEODUCTO
- Zona de delimitación futura de Sistema General para deporte alpin (mediante Plan Especial)
- AFECCIONES SECTORIALES
- LUGAR DE IMPORTANCIA COMUNITARIA (LIC) "Montes Aguilanos y Sierra del Tesoro"
- ZONA DE ESPECIAL PROTECCIÓN PARA LAS AVES (ZEPA) "Montes Aguilanos"
- Montes de Utilidad Pública / nº
- Montes de Libre Disposición / nº
- Afecciones de carreteras - ferrocarril
- Nacionales: dominio público-entorno-límite de edificación-alotación Propietarias y Privadas; dominio público-límite de edificación-Ferrocarril; dominio público-límite de edificación-
- CARRERETAS NACIONALES: AFECCIONES SEGUN REAL DECRETO 1812/1994, de 2 de Diciembre, por el que se aprueba el REGLAMENTO GENERAL DE CARRERETAS. ANEXO A: A.1. N.º 536 (Desarrollo de la LEY 25/88, de 29 de Julio, de CARRERETAS DEL ESTADO)
- AUTOPISTAS, AUTOVÍAS Y VÍAS RÁPIDAS
- CARRERETAS CONVENCIONALES
- SISTEMAS GENERALES EN SUELO RÚSTICO:
- SG-ELP ESPACIOS LIBRES PÚBLICOS
- SG-EQ EQUIPAMIENTOS
- SG-SU SERVICIOS URBANOS
- VÍAS PÚBLICAS: VARIO
- SG-VP F VÍAS PÚBLICAS: INFRAESTRUCTURA FERROVIARIA
- ESPACIOS SINGULARES CATALOGADOS
- NOMBRE

ORDENACIÓN DEL TÉRMINO MUNICIPAL PENALBA DE SANTIAGO
 PLANO DE ORDENACIÓN 0.1-06
 DOCUMENTO REFUNDIDO DE APROBACIÓN DEFINITIVA
 Según Acuerdo de 22 de Mayo de 2007 (BOJA Nº 103 de 29 de Mayo de 2007)
 PLAN GENERAL DE ORDENACIÓN URBANA DE PENALBA DE SANTIAGO
 REVISIÓN Y ADAPTACIÓN
 Ayuntamiento de Penaferrada Fomento Territorial SL

06