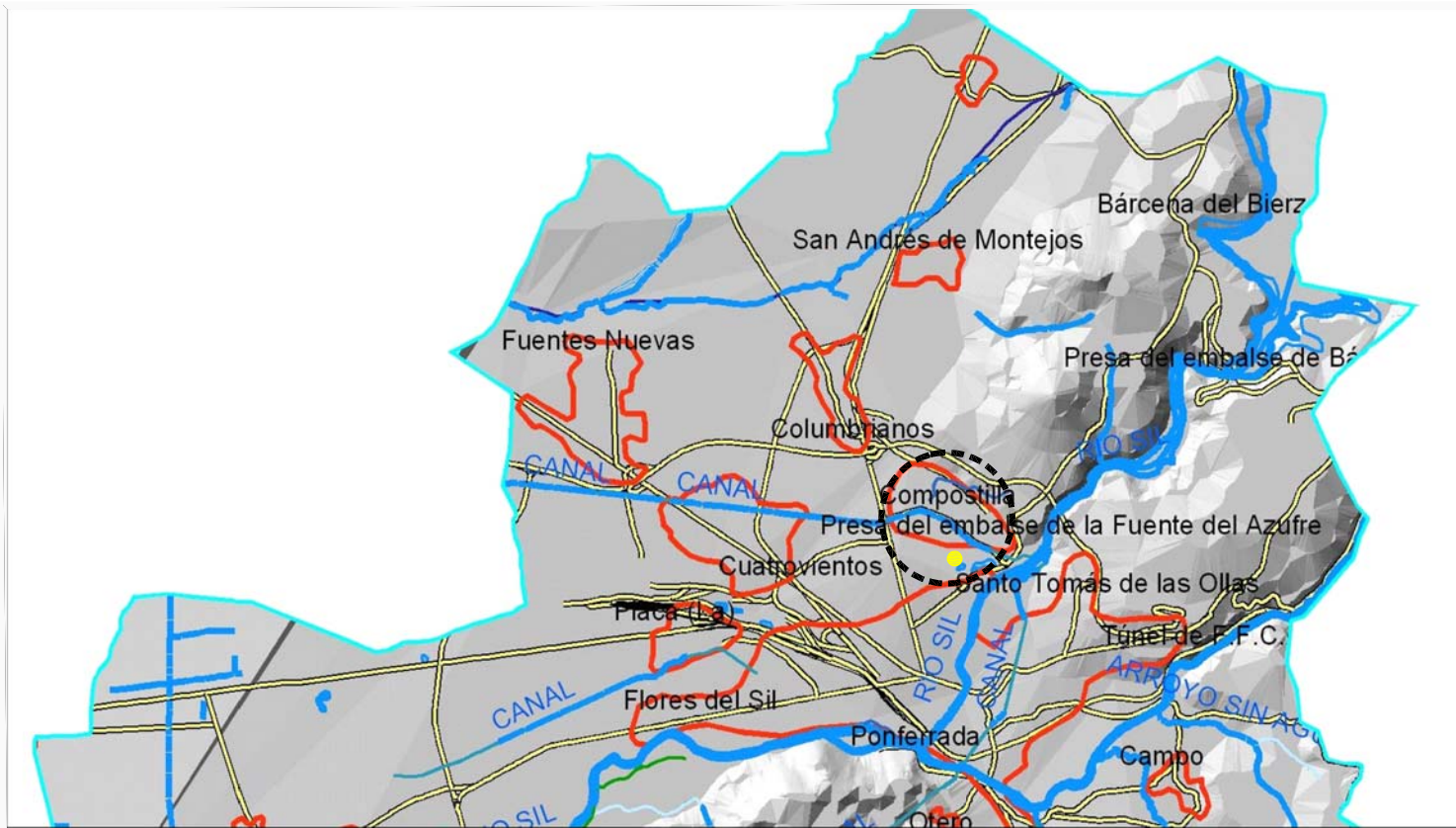


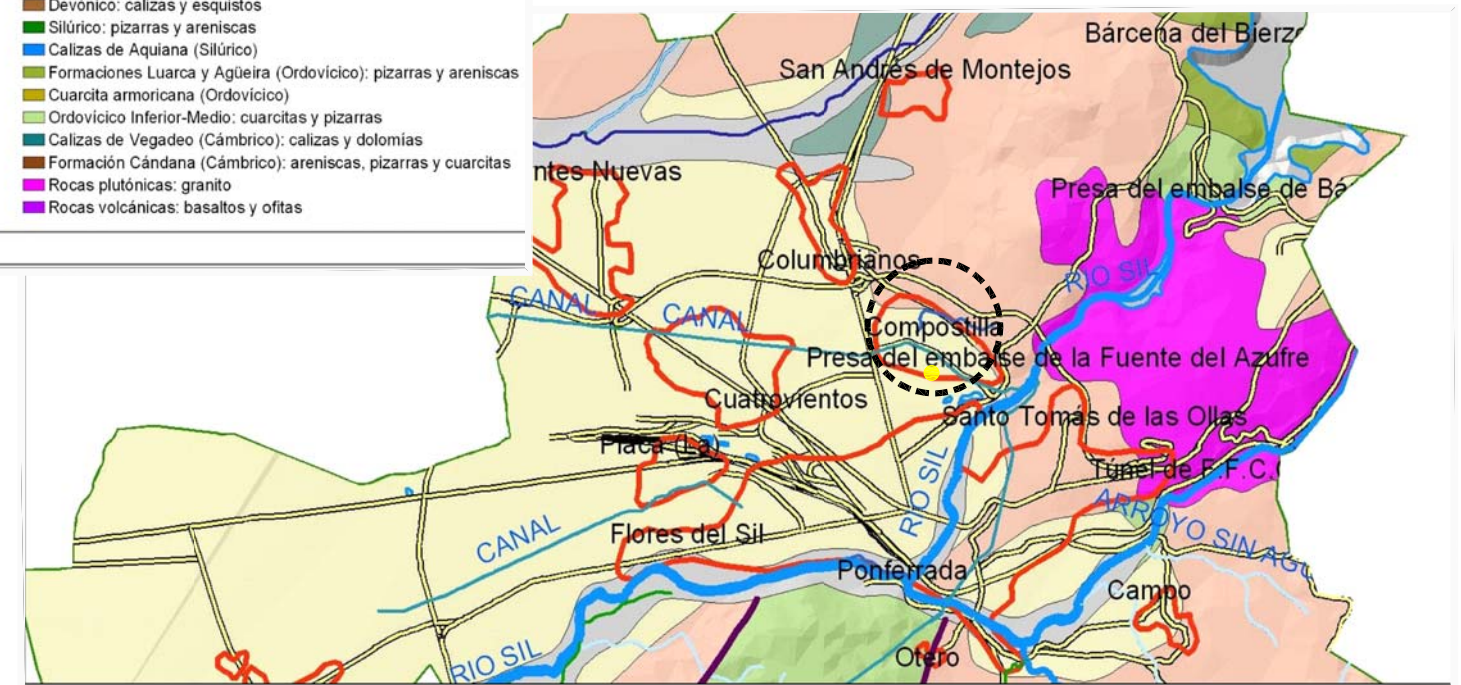
Localización del sector
Red hidrográfica



CARACTERÍSTICAS HIDROLÓGICAS

Localización del sector

- Fracturas**
- Fallas
 - Cabalgamientos
- Litofacias**
- Aluvial y fondos lacustres: cantos, arenas, limos y arcillas
 - Abanicos aluviales: gravas, arenas, limos y arcillas
 - Terrazas fluviales: conglomerados, gravas, arenas, limos y arcillas
 - Facies Médulas: conglomerados, arenas silíceas y arcillas
 - Devónico: calizas y esquistos
 - Silúrico: pizarras y areniscas
 - Calizas de Aquiana (Silúrico)
 - Formaciones Luarca y Agüeira (Ordovícico): pizarras y areniscas
 - Cuarcita armoricana (Ordovícico)
 - Ordovícico Inferior-Medio: cuarcitas y pizarras
 - Calizas de Vegadeo (Cámbrico): calizas y dolomías
 - Formación Cándana (Cámbrico): areniscas, pizarras y cuarcitas
 - Rocas plutónicas: granito
 - Rocas volcánicas: basaltos y ofitas



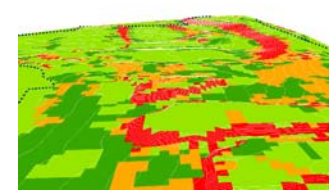
CARACTERÍSTICAS LITOLÓGICAS



CARACTERÍSTICAS CLINOMÉTRICAS



- Pendiente 0-3 %
- Pendiente 3-5 %
- Pendiente 5-10 %
- Pendiente +10 %



CARACTERÍSTICAS ALTIMÉTRICAS

Plan Parcial del sector SUD 11 de Ponferrada
PARQUE DE LA JUVENTUD
DOCUMENTO PARA APROBACIÓN DEFINITIVA - JULIO 2009

16 CARACTERÍSTICAS FÍSICAS

PLANOS DE INFORMACIÓN

Ayuntamiento de Ponferrada
PONGESUR

