

## PATRIMONIO CULTURAL

- LÍMITE DEL CONJUNTO HISTÓRICO
- LÍMITE DEL SUELO URBANO

Límite del Conjunto Histórico y del Plan Especial del Conjunto Histórico (según Acuerdo 76/2014, por el que se declaran los Barrios de Salas, en Salas de los Barrios, Villar de los Barrios y Lombillo de los Barrios, Ponferrada (León), Bien de Interés Cultural con categoría de Conjunto Histórico).

## BIENES DE INTERÉS CULTURAL

- CRUCEROS Y ESCUDOS HERÁLDICOS
- PI (BIC) - PROTECCIÓN INTEGRAL BIEN DE INTERÉS CULTURAL

Declaración genérica de acuerdo con la disposición adicional segunda de la Ley 16/1985 del 25 de junio de Patrimonio Histórico Español, que remite al decreto 571/1963.

## ETIQUETADO

- BIC ACRÓNIMO DE BIEN DE INTERÉS CULTURAL

## CATÁLOGO

### CATÁLOGO ARQUITECTÓNICO

#### NIVEL DE PROTECCIÓN

- PI - PROTECCIÓN INTEGRAL
- PE - PROTECCIÓN ESTRUCTURAL
- PE - PROTECCIÓN ESTRUCTURAL (Camino)

#### OTROS ELEMENTOS CATALOGADOS

- ELEMENTOS ETNOLÓGICOS: FUENTES Y POZOS
- LAGARES CON VALOR ETNOGRÁFICO

#### ETIQUETADO

- GRADO DE PROTECCIÓN
- IDENTIFICADOR DE FICHA DE CATÁLOGO

### CATÁLOGO ARQUEOLÓGICO

- YACIMIENTOS ARQUEOLÓGICOS

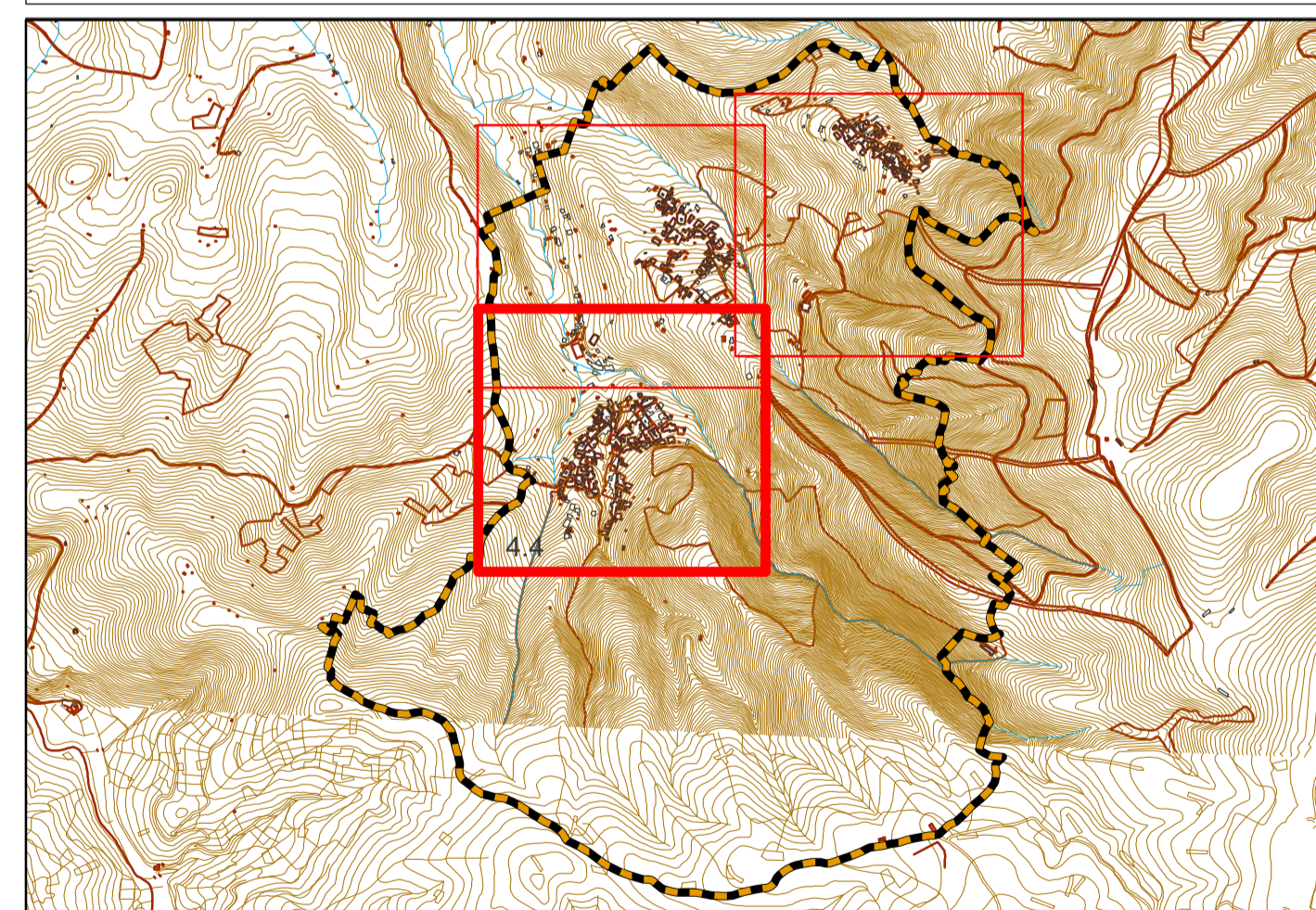
## OTRAS INDICACIONES

### OTRAS INDICACIONES

- GRADO DE EDIFICACIÓN RURAL TRADICIONAL (Regulación Normativa)
- ÁREAS DE REHABILITACIÓN INTEGRADA
- ELEMENTOS AJENOS A LA TIPOLOGÍA TRADICIONAL
- PARCELA CATASTRAL RÚSTICA
- PARCELA CATASTRAL URBANA
- HIDROLOGÍA
- CAMINOS
- HIPSOMETRÍA
- ÁREA CIRCUNDANTE DE PROTECCIÓN PROPUESTA

## INFORMACIÓN CARTOGRÁFICA

Cartografía básica urbana a escala 1:1.000 aportada por Ayuntamiento de Ponferrada (en formato dwg).  
Coordenadas: UTM ETRS89 Huso 30N



## PLAN ESPECIAL DE PROTECCIÓN DEL CONJUNTO HISTÓRICO DE LOS BARRIOS DE SALAS

FASE 2: APROBACIÓN INICIAL  
PLANOS DE ORDENACIÓN

MARZO 2024

PLANO: PO.4.4. PLANO DE CATÁLOGO, SERIE  
NÚCLEO: VILLAR DE LOS BARRIOS

ESCALA: 1:1.500

EQUIPO REDACTOR: coteso

Tamaño plano papel 841 x 594 mm

