



Ayuntamiento de Ponferrada

COMUNICACIONES INTERNAS

DE : Luis Brañas Martínez.

A : Dpto. de Intervención

FECHA : 18 de Febrero del 2010 .

SERVICIOS TECNICOS MUNICIPALES

ASUNTO : Valoración de un solar de propiedad municipal situado en el PIB 1ª Fase.

INFORME :

Emplazamiento: Calle Lisboa s/n.

Parcela 3.1.3. del PIB (Parque Industrial del Bierzo). Primera Fase.

Referencia Catastral: 57439.11

Superficie del terreno : Según consta en la documentación de la Unidad de Actuación número 27 del PGOU 1989 = 2.443,00 m2.

Ordenanza que le es de aplicación: Ordenanza 8. Edificación Industrial (IN) PGOU 2007.

Edificabilidad prevista: Tipo T2. * 0,7 m2 / m2. * 1.710,00 m2. construidos

Usos: El uso predominante es el industrial. Usos compatibles, los servicios terciarios, los equipamientos dotacionales y los espacios libres (Según condiciones señaladas en el Artículo 11.8.9. de las Normas Urbanísticas).

Valor del solar: 300.000,00 €. (Trescientos mil Euros).

Fdo. Luis Brañas Martínez.

UNIDAD DE ACTUACION Nº 27

PARCELAS E. DETALLE	REPARCELACION SUPEFICIES	
	Nº	m2
PARCELA 1	1.1	2.302
	1.2	2.362
	1.3	2.439
TOTAL		7.103

PARCELA 2		3.066
TOTAL		3.066

PARCELA 3-1	3.1.1	2.025
	3.1.2	2.268
	3.1.3	2.443
TOTAL		6.736

PARCELA 3-2	3.2.1	2.915
	3.2.2	2.465
	3.2.3	1.589
	3.2.4	1.575
	3.2.5	2.025
	3.2.6	1.972
	3.2.7	1.807
	3.2.8	1.445
TOTAL		15.793

PARCELA 4	4.1	1.968
	4.2	2.025
	4.3	2.312
	4.4	1.438
	4.5	2.025
	4.6	2.025
	4.7	2.007
TOTAL		13.800

PARCELA 5		2.216
TOTAL		2.216

PARCELA 6	6.1	1.812
	6.2	1.803
	6.3	1.790
	6.4	1.773
	6.5	1.712
TOTAL		8.890



SECRETARÍA DE ESTADO DE HACIENDA Y PRESUPUESTOS

Oficina Virtual del Catastro



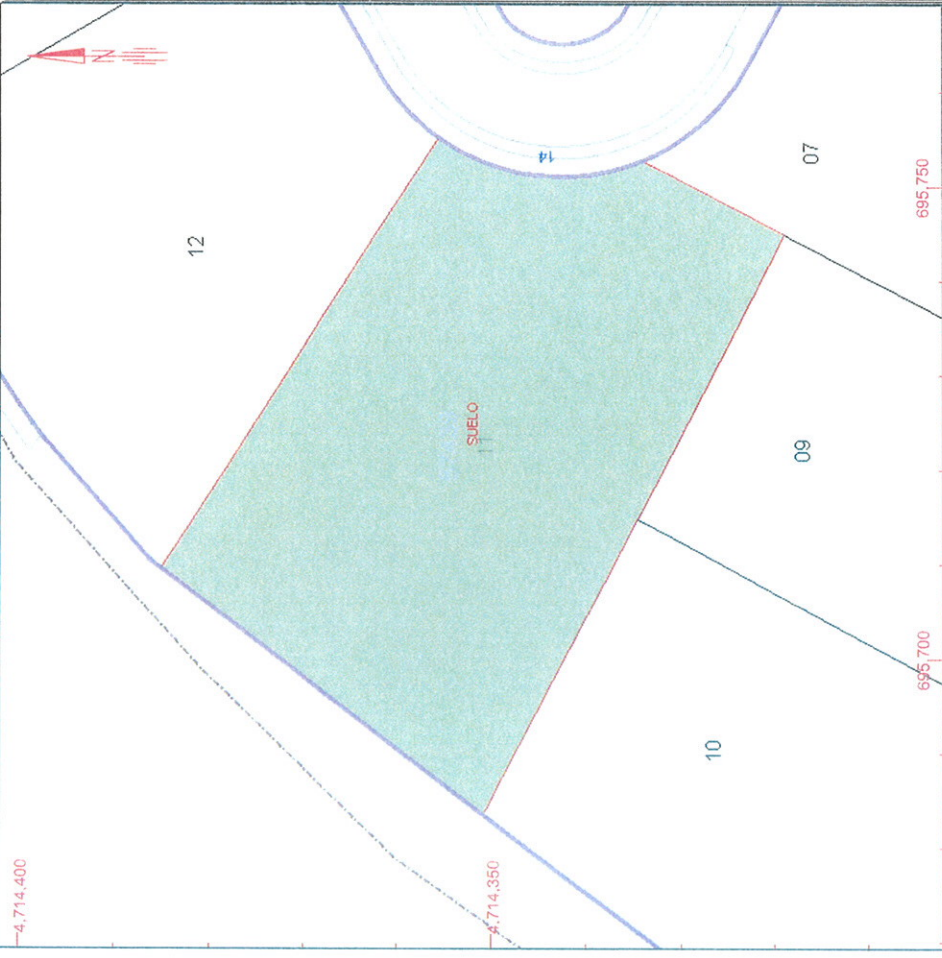
DIRECCION GENERAL DEL CATASTRO

CONSULTA DESCRIPTIVA Y GRÁFICA DE DATOS CATASTRALES BIENES INMUEBLES DE NATURALEZA URBANA

Municipio de PONTERRADA Provincia de LEON

INFORMACIÓN GRÁFICA

E: 1/800



Este documento no es una certificación catastral, pero sus datos pueden ser verificados a través del 'Acceso a datos catastrales no protegidos' de la OVC.

Viernes, 16 de Enero de 2009

- 695.750 Coordenadas UTM, en metros
- Límite de Manzana
- Límite de Parcela
- Límite de Construcciones
- Mobiliario y aceras
- Límite zona verde
- Hidrografía

REFERENCIA CATASTRAL DEL INMUEBLE
5743911PH9154S0001BP

DATOS DEL INMUEBLE

LOCALIZACIÓN	CL BILBAO PP3/PIB 14 Suelo		
	PONTERRADA [PONTERRADA] 24400-LEON		
USO LOCAL PRINCIPAL	Suelos sin edificar, obras de urbanización y jardinería	AÑO CONSTRUCCIÓN	
COEFICIENTE DE PARTICIPACIÓN	99,999900	SUPERFICIE CONSTRUIDA (m²)	--

DATOS DE LA FINCA A LA QUE PERTENECE EL INMUEBLE

SITUACIÓN	CL BILBAO PP3/PIB 14	
	PONTERRADA [PONTERRADA PONTERRADA] [LEON]	
SUPERFICIE CONSTRUIDA (m²)	0	TIPO DE FINCA
SUPERFICIE SUELO (m²)	2.443	Suelo sin edificar

