

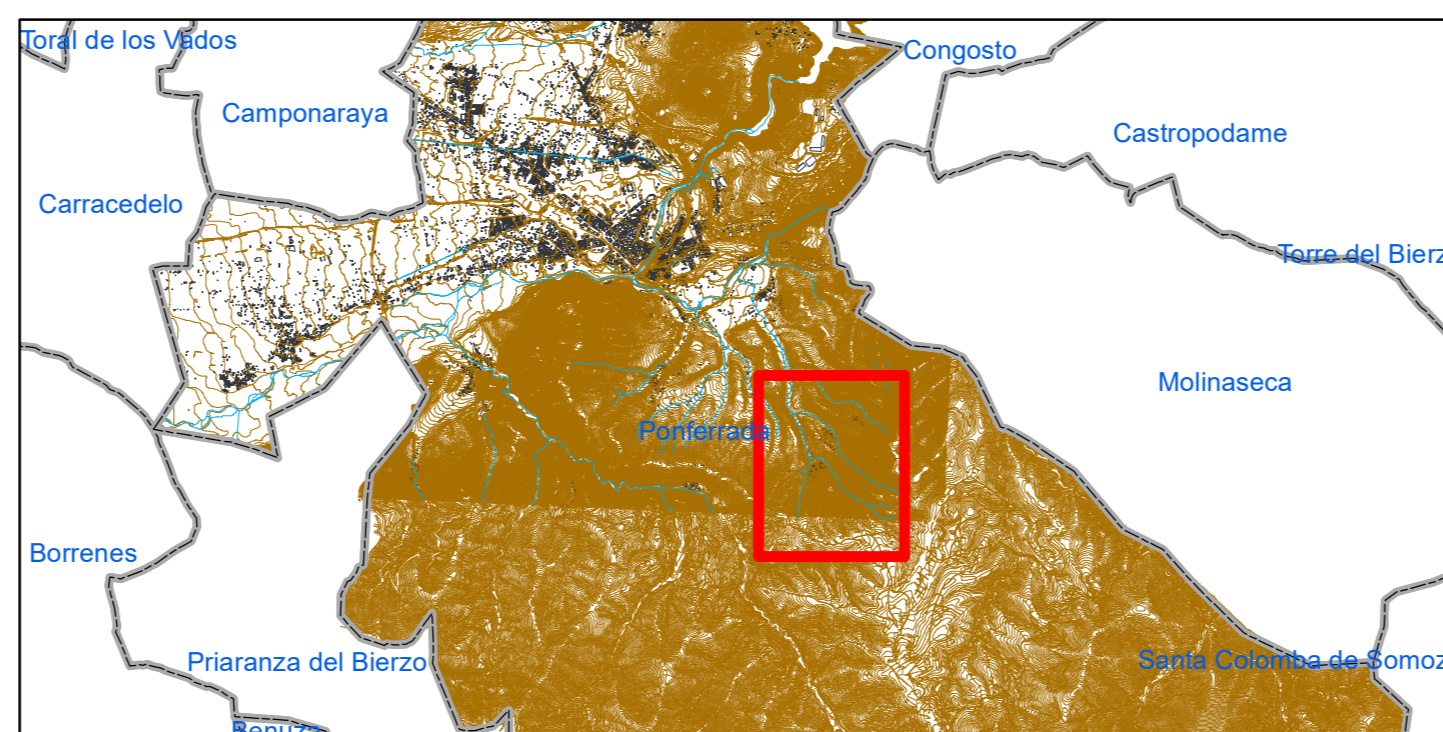


DELIMITACIÓN DEL CONJUNTO HISTÓRICO Y PLAN ESPECIAL

-  Límite del Conjunto Histórico y del Plan Especial del Conjunto Histórico (Según Acuerdo 76/2014 por el que se declaran los Barrios de Salas, en Salas de los Barrios, Villar de los Barrios y Lombligo de los Barrios, Ponferrada (León), Bien de Interés Cultural con Categoría de Conjunto Histórico).
-  Límite del suelo urbano

INFORMACIÓN CARTOGRÁFICA

Cartografía básica urbana a escala 1:1.000 y 1:5.000 aportada por Ayuntamiento de Ponferrada (en formato dwg).
 Coordenadas: UTM ETRS 89 Huso 30N



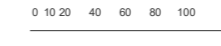
PLAN ESPECIAL DE PROTECCIÓN DEL CONJUNTO HISTÓRICO DE LOS BARRIOS DE SALAS

FASE 2: APROBACIÓN INICIAL
 PLANOS DE ORDENACIÓN

NOVIEMBRE 2022

PLANO: PO.1.2. PLANO DE DELIMITACIÓN DEL CONJUNTO HISTÓRICO Y DEL ÁMBITO DEL PLAN ESPECIAL DE PROTECCIÓN SOBRE CARTOGRAFÍA

ESCALA: 1:5.000



EQUIPO REDACTOR:



Tamaño plano papel 641 x 594 mm

