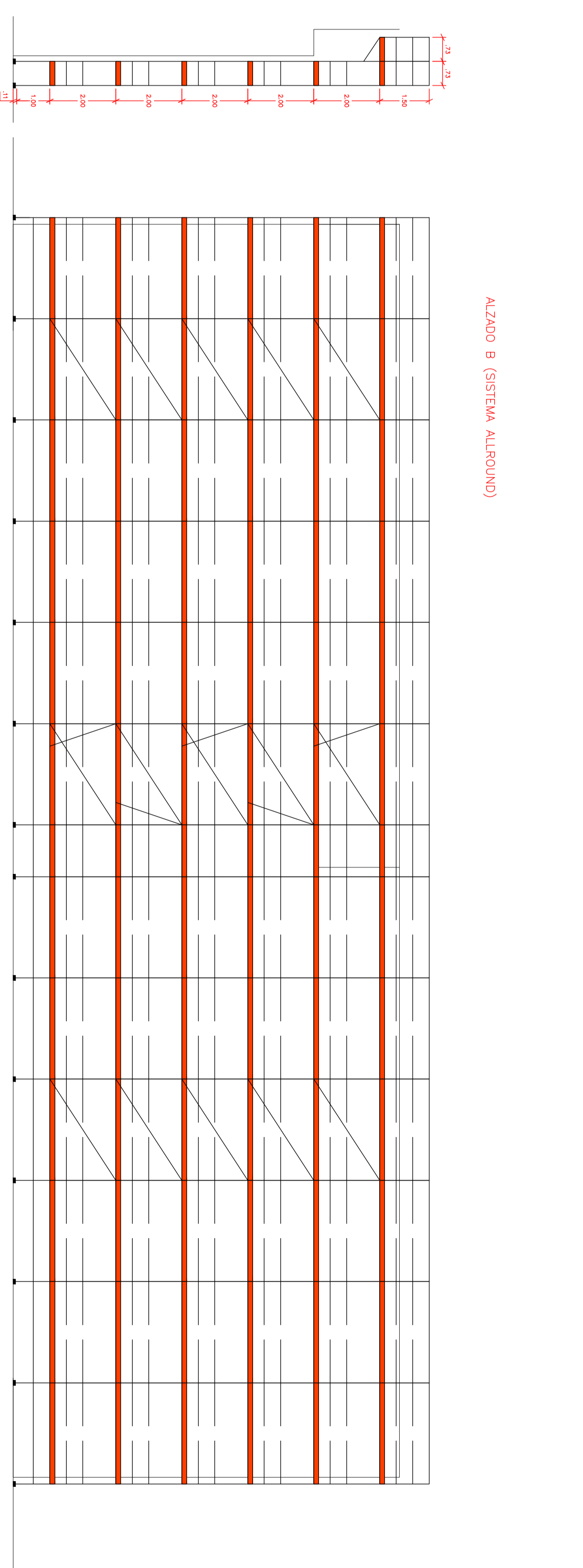
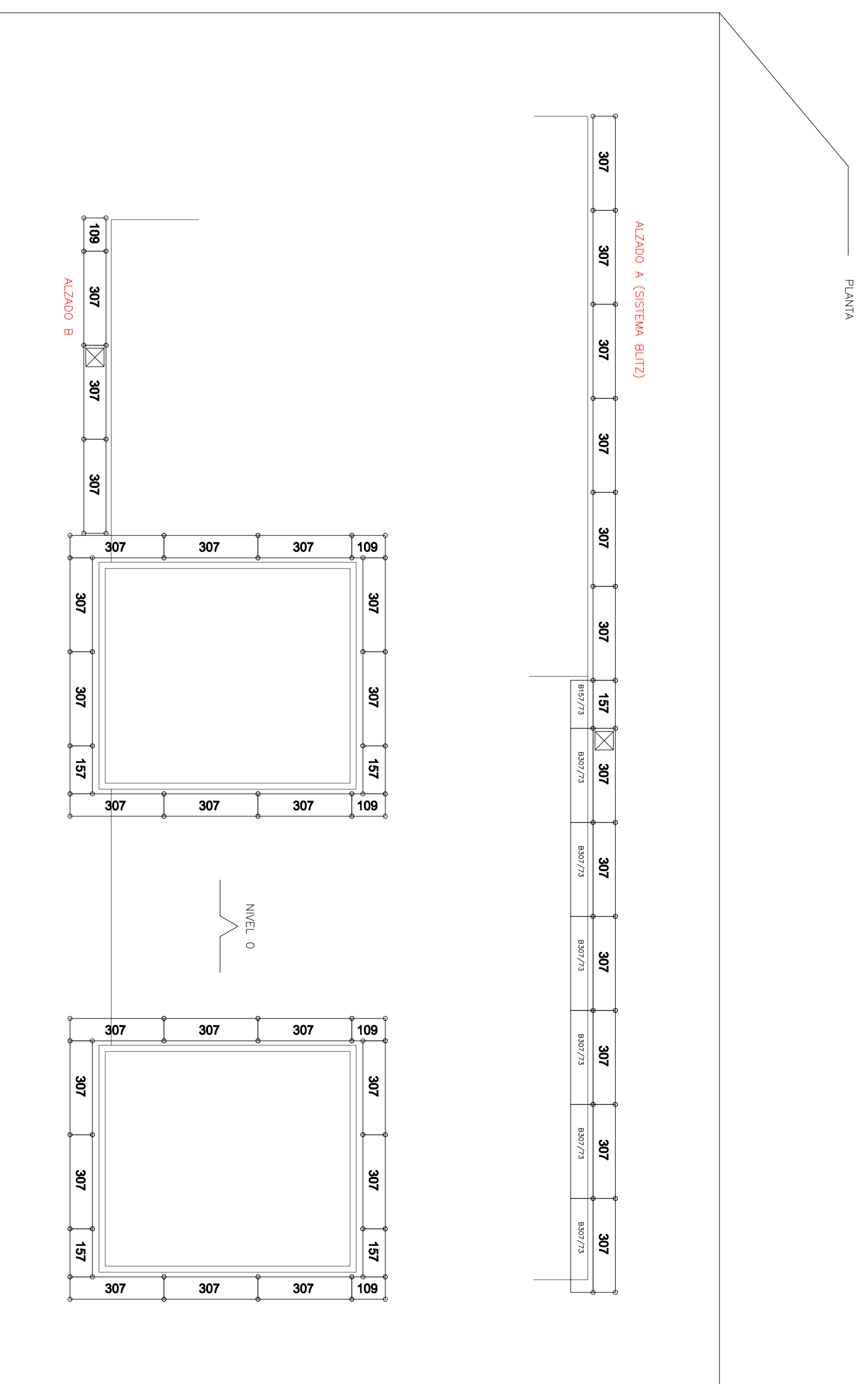
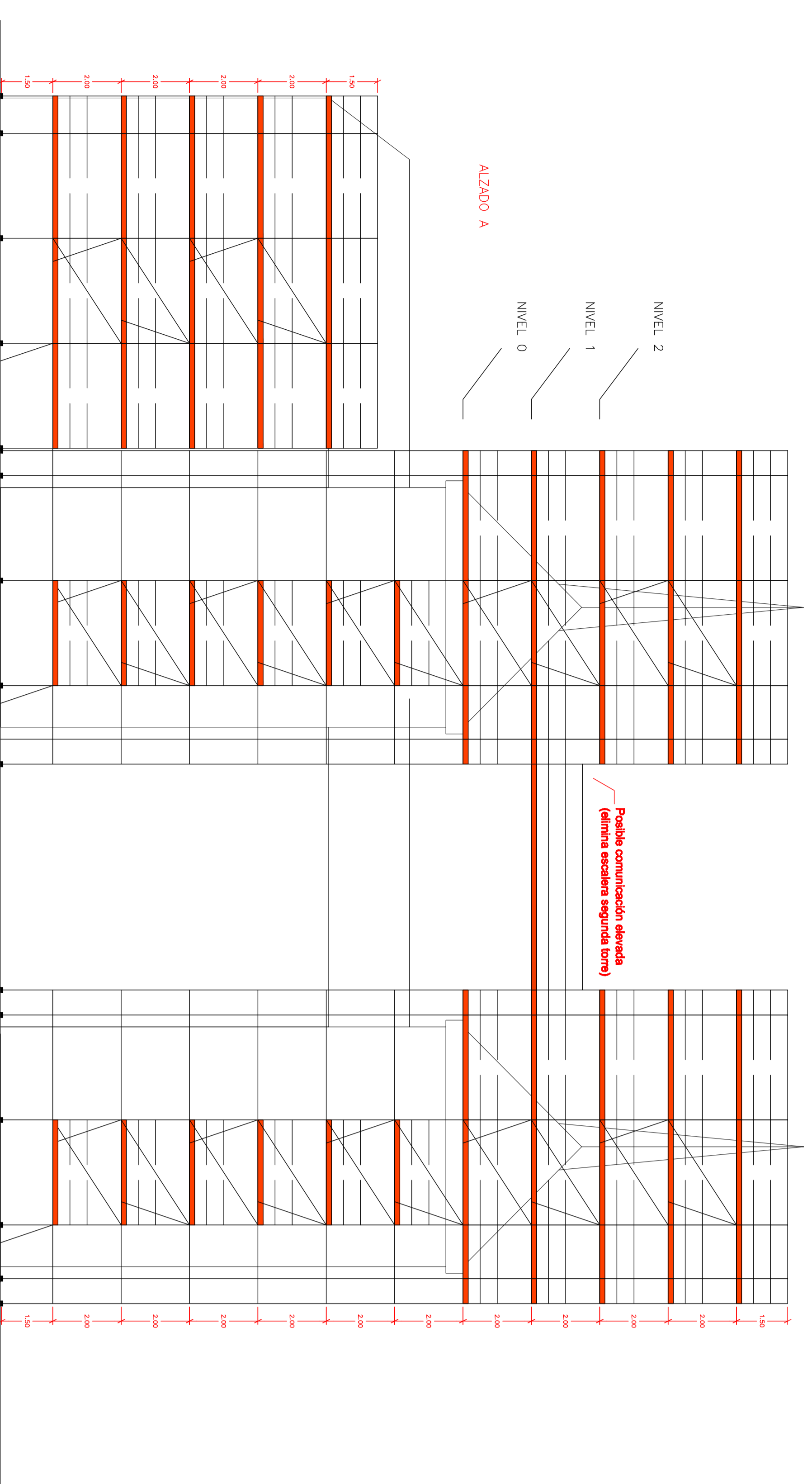
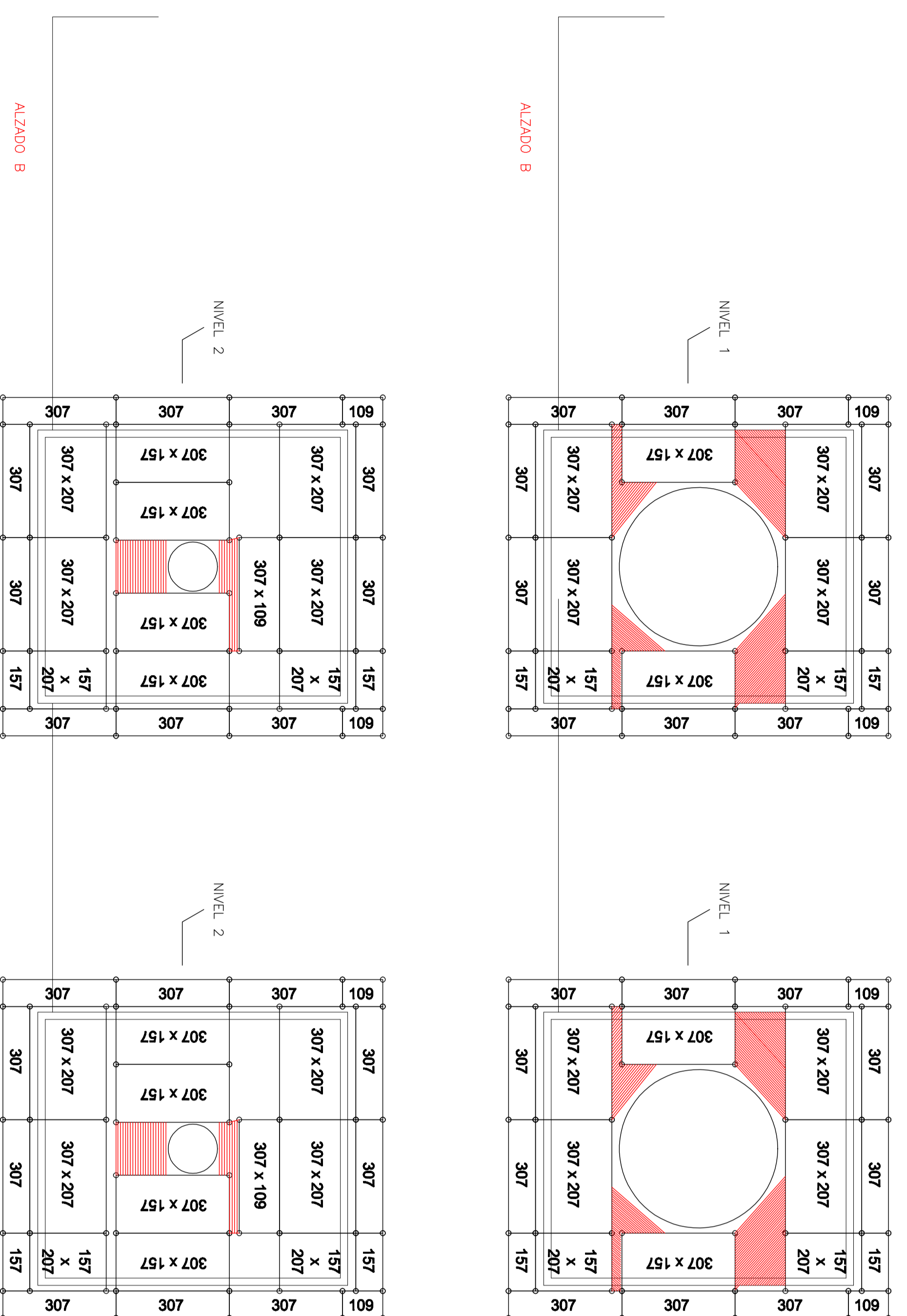


Tramos en rojo resuellos mediante plataformas solapadas 20cm mínimo o equivalente que cumpla con las condiciones de seguridad colectiva, como barandillas.



AYUNTAMIENTO
PONFERRADA
SERVICIO TÉCNICO MUNICIPAL DE EDUCACIÓN Y OBRAS

PROYECTO: **REPOSICIÓN DE CUBIERTA, AISLAMIENTO TÉRMICO Y SUSTITUCIÓN DE CARPINTERÍAS EN LA CASA CONSISTORIAL DE PONFERRADA**

PLANO Nº	TÍTULO DEL PLANO	FECHA
ESCALA	ANDAMIOS	DICIEMBRE 2.009
S/F/B		

AUTOR DEL PROYECTO: **RAÚL GARCÍA GONZÁLEZ**
Arquitecto Municipal

REVISOR: **RAÚL GARCÍA GONZÁLEZ**
Arquitecto Municipal