

PATRIMONIO CULTURAL

- LÍMITE DEL CONJUNTO HISTÓRICO
- LÍMITE DEL SUELO URBANO

Límite del Conjunto Histórico y del Plan Especial del Conjunto Histórico (según Acuerdo 76/2014, por el que se declaran los Barrios de Salas, en Salas de los Barrios, Villar de los Barrios y Lombligo de los Barrios, Ponferrada (León), Bien de Interés Cultural con categoría de Conjunto Histórico).

BIENES DE INTERÉS CULTURAL

- CRUCEROS Y ESCUDOS HERÁLDICOS
- PI (BIC) - PROTECCIÓN INTEGRAL BIEN DE INTERÉS CULTURAL

Declaración genérica de acuerdo con la disposición adicional segunda de la Ley 16/1985 del 25 de junio de Patrimonio Histórico Español, que remite al decreto 571/1963.

ETIQUETADO

- BIC ACRÓNIMO DE BIEN DE INTERÉS CULTURAL

CATÁLOGO

CATÁLOGO ARQUITECTÓNICO

NIVEL DE PROTECCIÓN

- PI - PROTECCIÓN INTEGRAL
- PE - PROTECCIÓN ESTRUCTURAL
- PE - PROTECCIÓN ESTRUCTURAL (Camino)

OTROS ELEMENTOS CATALOGADOS

- ELEMENTOS ETNOLÓGICOS: FUENTES Y POZOS
- LAGARES CON VALOR ETNOGRÁFICO

ETIQUETADO

- GRADO DE PROTECCIÓN
- IDENTIFICADOR DE FICHA DE CATÁLOGO

CATÁLOGO ARQUEOLÓGICO

- YACIMIENTOS ARQUEOLÓGICOS

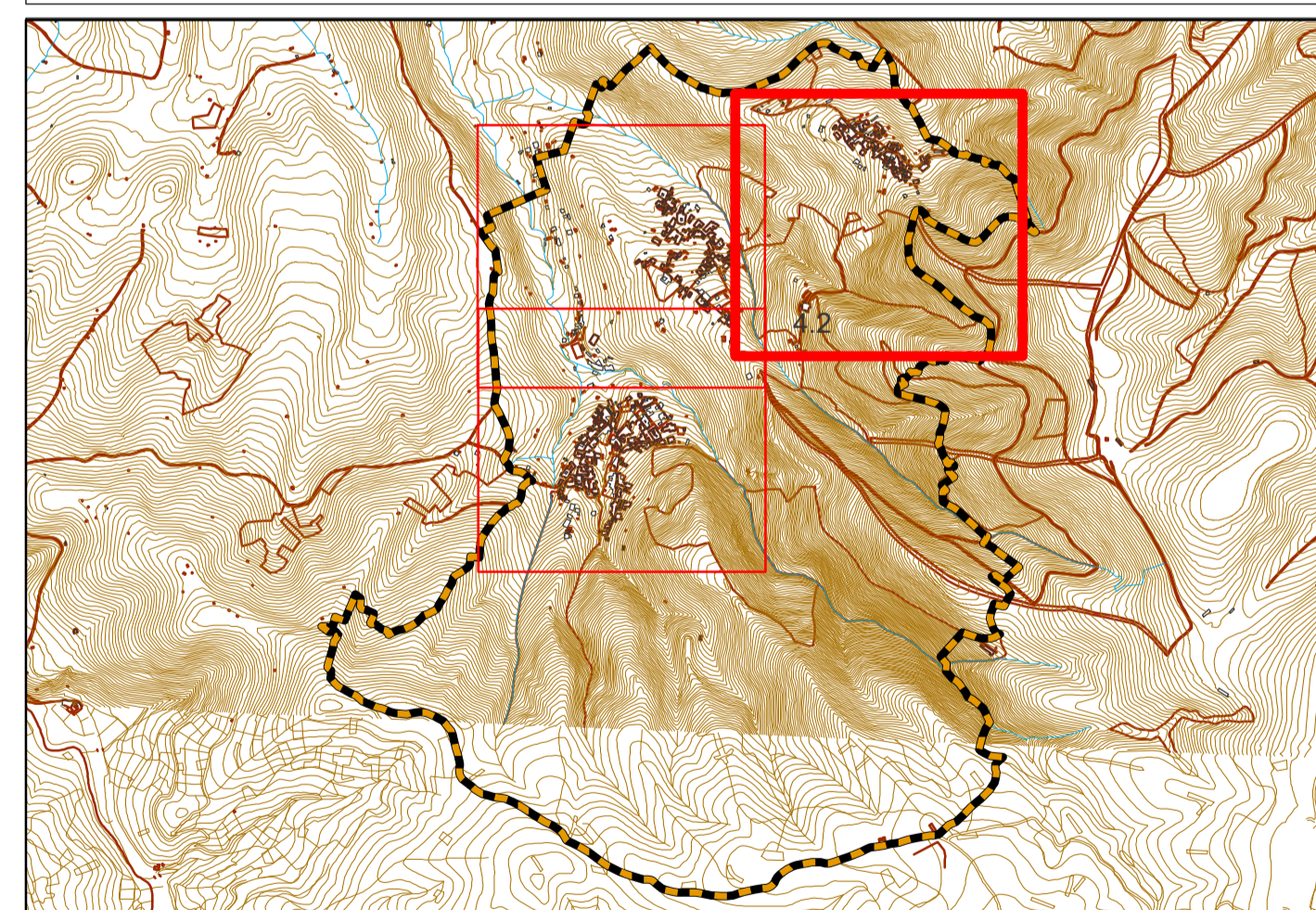
OTRAS INDICACIONES

OTRAS INDICACIONES

- GRADO DE EDIFICACIÓN RURAL TRADICIONAL (Regulación Normativa)
- ÁREAS DE REHABILITACIÓN INTEGRADA
- ELEMENTOS AJENOS A LA TIPOLOGÍA TRADICIONAL
- PARCELA CATASTRAL RÚSTICA
- PARCELA CATASTRAL URBANA
- HIDROLOGÍA
- CAMINOS
- HIPSOMETRÍA
- ÁREA CIRCUNDANTE DE PROTECCIÓN PROPUESTA

INFORMACIÓN CARTOGRÁFICA

Cartografía básica urbana a escala 1:1.000 aportada por Ayuntamiento de Ponferrada (en formato dwg).
Coordenadas: UTM ETRS89 Huso 30N



PLAN ESPECIAL DE PROTECCIÓN DEL CONJUNTO HISTÓRICO DE LOS BARRIOS DE SALAS

FASE 2: APROBACIÓN INICIAL
PLANOS DE ORDENACIÓN

MARZO 2024

PLANO: PO.4.2. PLANO DE CATÁLOGO, SERIE
NÚCLEO: LOMBLILLO DE LOS BARRIOS

ESCALA: 1:1.500

0 10 20 30 40 50 60 70 80 90 100

EQUIPO REDACTOR:

cotesa

Tamaño plano papel 841 x 594 mm

