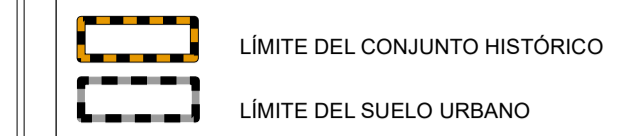
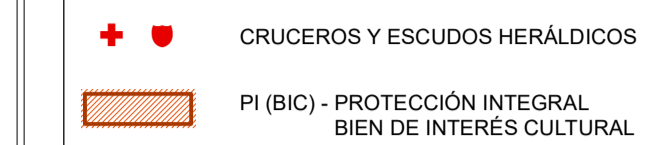


PATRIMONIO CULTURAL



Límite del Conjunto Histórico y del Plan Especial del Conjunto Histórico (según Acuerdo 76/2014, por el que se declaran los Barrios de Salas, en Salas de los Barrios, Villar de los Barrios y Lombillo de los Barrios, Ponferrada (León), Bien de Interés Cultural con categoría de Conjunto Histórico).

BIENES DE INTERÉS CULTURAL



Declaración genérica de acuerdo con la disposición adicional segunda de la Ley 16/1985 del 25 de junio de Patrimonio Histórico Español, que remite al decreto 571/1963.

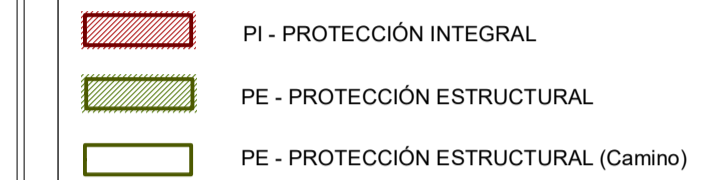
ETIQUETADO



CATÁLOGO

CATÁLOGO ARQUITECTÓNICO

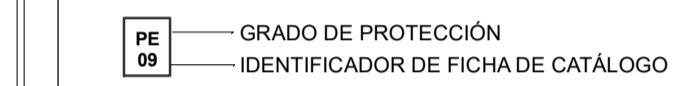
NIVEL DE PROTECCIÓN



OTROS ELEMENTOS CATALOGADOS



ETIQUETADO

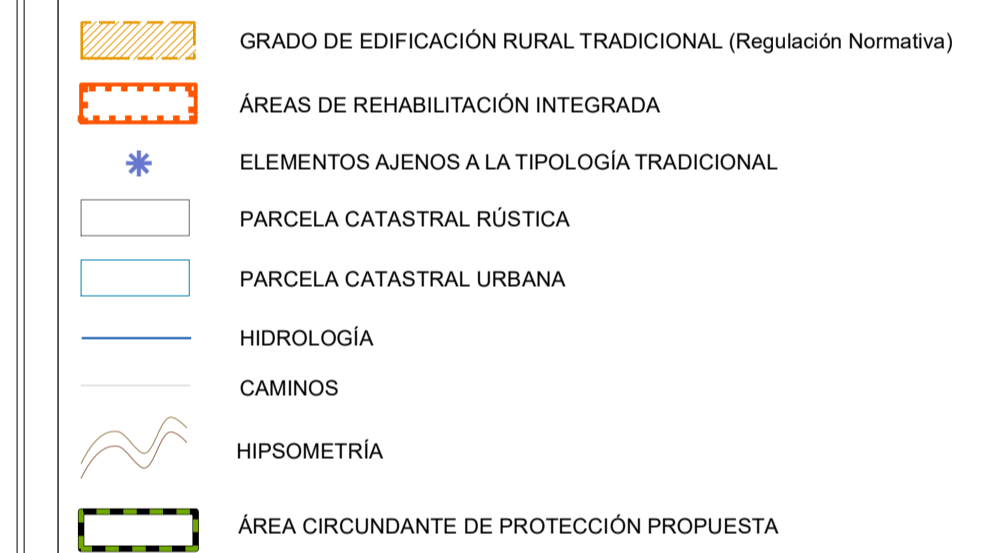


CATÁLOGO ARQUEOLÓGICO



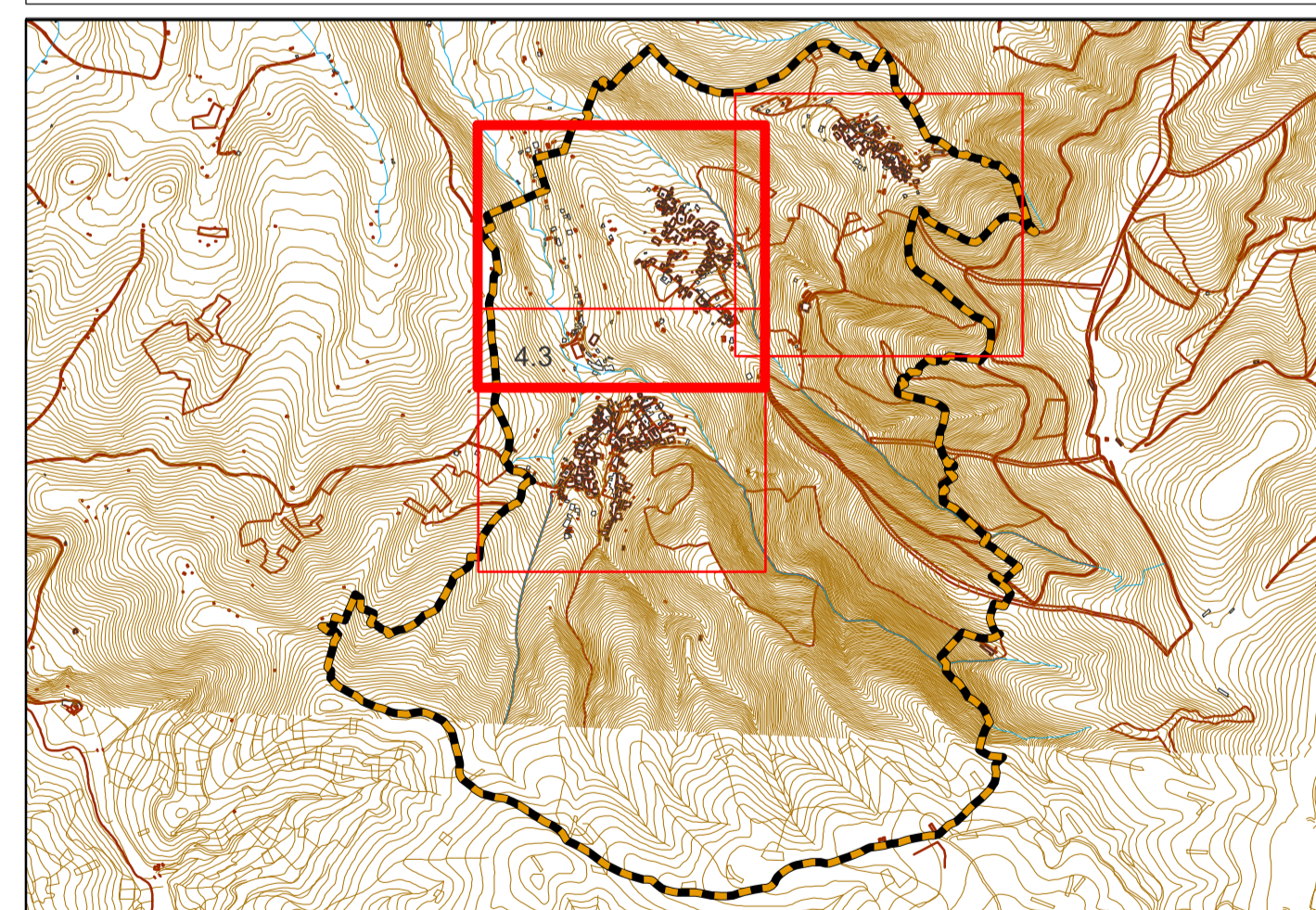
OTRAS INDICACIONES

OTRAS INDICACIONES



INFORMACIÓN CARTOGRÁFICA

Cartografía básica urbana a escala 1:1.000 aportada por Ayuntamiento de Ponferrada (en formato dwg).
Coordenadas: UTM ETRS 89 Huso 30N



PLAN ESPECIAL DE PROTECCIÓN DEL CONJUNTO HISTÓRICO DE LOS BARRIOS DE SALAS

FASE 2: APROBACIÓN INICIAL
PLANOS DE ORDENACIÓN

MARZO 2024

PLANO: PO.4.3. PLANO DE CATÁLOGO, SERIE
NÚCLEO: SALAS DE LOS BARRIOS

ESCALA: 1:1.500

EQUIPO REDACTOR: cotesa

Tamaño plano papel 841 x 594 mm

